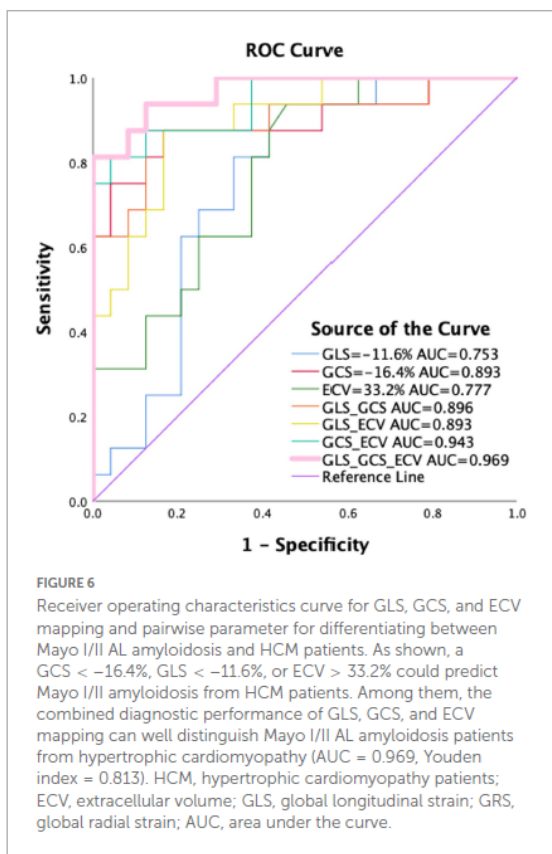


۱- شکل زیر برگرفته از یک مقاله منتخب در حیطه تخصصی مرکز مدرس است.

تفسیر شما از آن چیست؟ با کدامیک از مفاهیم یا مقادیر آشنا نیستید؟



۲- جدول زیر برگرفته از یک مقاله منتخب در حیطه تخصصی مرکز مدرس است. تفسیر شما از آن چیست؟ با کدامیک از مفاهیم یا مقادیر آشنا نیستید؟

TABLE 5 The diagnostic value of cardiovascular magnetic resonance to differentiate between Mayo stage I/II AL CA and HCM patients. Multi-parameters of CMR for differentiating between Mayo stage I/II AL CA patients and HCM subjects

	AUC	Cut-off	Youden index	Sensitivity	Specificity
GCS (%)	0.893	-16.4	0.708	0.875	0.833
GLS (%)	0.753	-11.6	0.521	0.938	0.583
ECV (%)	0.777	33.2	0.48	0.938	0.542
GLS + GCS	0.896		0.75	0.875	0.875
GLS + ECV	0.893		0.708	0.875	0.844
GCS + ECV	0.943		0.771	0.813	0.958
GLS + GCS + ECV	0.969		0.813	0.813	1

AL CA, cardiac light-chain amyloidosis; HCM, hypertrophic cardiomyopathy; patients; GCS, global circumferential strain; GLS, global longitudinal strain; ECV, extracellular volume.

۳- شکل زیر برگرفته از یک مقاله منتخب در حیطه تخصصی مرکز مدرس است.

تفسیر شما از آن چیست؟ با کدامیک از مقادیر آشنا نیستید؟

